



MPL API használata - bérelhető webáruházban

Köszönjük, hogy feladásainál az MPL API szolgáltatását választja!

Az MPL API használatának feltétele a szerződéskötés a Postával, illetve a szükséges regisztráció elvégzése.

1. Szerződéskötés

Lépjön kapcsolatba velünk, további információért kérjük, hogy kattintson [IDE!](#)

2. Regisztráció

Regisztráljon magánszemélyként(!) az [ÉNPostám felületen](#) a „Regisztráció” gombra kattintva. A regisztrációhoz kérjük, hogy a megjelenő ablakban adja meg a kért adatokat.

(Ha korábban magánszemélyként már regisztrált az ÉNPostám felületen, ez a lépés kihagyható)



3. Adatlap visszaküldése

Az MPL API szolgáltatás használatához egy [Adatlap](#) kitöltése szükséges, melyet kitöltve kell visszaküldeni a kwradmin@posta.hu címre. A kitöltéshez segítséget talál az Adatlap 1. munkalapján.

4. Belépési kulcsok megszerzése

Az API használatához **API KEY**, **API Secret** kulcsokra lesz szüksége, mert az API-k eléréséhez a hívó alkalmazásnak azonosítania kell magát.

Regisztrált felhasználónevével és jelszavával lépjen be a [Fejlesztői portálunkon](#), ahol az Alkalmazások menüpont alatt tudja elérni a szükséges belépési kulcsokat.

A felületen elérhető kulcspáros közül (1. ábra) a 'prod' environment belépési kulcsokat használja (Megjegyzés: a 'sandbox' environment kulcsok teszteléshez használhatók).

The screenshot shows the Magyar Posta API management interface. At the top, there is a navigation bar with the Magyar Posta logo and links for API-k, Dokumentáció, Alkalmazások, FAQ, Kérdésem van, Hibajelzés, and Regisztráció. Below this is a header for 'Alkalmazások'. The main content area contains two sections:

API DEMO KFT. () 'sandbox' environment
Credential details
API Key: [redacted] [eye icon] [copy icon]
API Secret: [redacted] [eye icon] [copy icon]
API Products
• MPLAPI_V1
The following APIs are available in the API Product:
• MPLAPI_V1
• Nyomkovetes
The following APIs are available in the API Product:
• Nyomkovetes

API DEMO KFT. () 'prod' environment
Credential details
API Key: [redacted] [eye icon] [copy icon]
API Secret: [redacted] [eye icon] [copy icon]
API Products
• MPLAPI_V1
The following APIs are available in the API Product:
• MPLAPI_V1

A large red 'X' is overlaid on the 'sandbox' environment section, and a large green checkmark is overlaid on the 'prod' environment section.

1. ábra

5. Használat előtti beállítások

Kérjük, hogy használat előtt ellenőrizze webáruházában az alábbi beállításokat:

- Kérjük, hogy a rendszerében ellenőrizze, hogy a feladói adatokhoz kerülő kapcsolati adataik megfelelően kerültek-e kitöltésre, a telefonszám megfelelő formátumban került-e megadásra (+36201234567).
- A termékek esetében fontos, hogy legyen súly rögzítve. A megrendelések kezelésekor a csomagadatok beküldésekor ennek hiánya hibát fog okozni!
- Az árak egész számként legyenek meghatározva.

6. MPL API beállítások a webáruházban

Végezze el az MPL új, API-n keresztüli csomagfeladás beállítását a webáruházában. A beállításához a webáruház bérletet nyújtó szolgáltatójától kaphat segítséget.

Csomagjainak feladásához többféle címirat közül választhat. Az MPL által kínált címirat típusokat megismerheti a honlapon elhelyezett [tájékoztatóból](#). A rendszerében elérhető címirat fajták köréről a webáruház fejlesztője dönt.

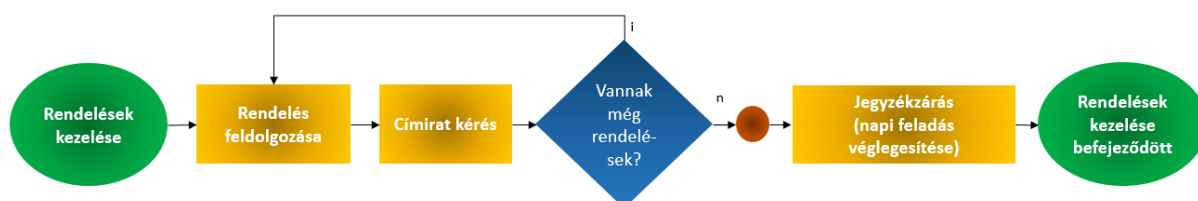
Ha olyan típusú címiratra van szüksége, mely az MPL tájékoztatójában szerepel, de webáruházában nem kiválasztható, javasoljuk, hogy forduljon a webáruház fejlesztőjéhez.

7. Megrendelések feldolgozása az MPL API szolgáltatással

Az MPL szállítással kért megrendelések esetén a napi feladások végén (ahogy az asztali Címiratkitöltő esetén is) szükséges a jegyzékszárás, ami így az összes, feladásra feldolgozott küldemény adatát tartalmazza.

A rendelések kezelésének egyszerűsített folyamata (MPL oldalról):

1. rendelés feldolgozása, adatainak ellenőrzése, címirat kérés
2. további rendelés feldolgozása, adatainak ellenőrzése, címirat kérés
3. feldolgozás végén jegyzékszárás



2. ábra

8. Egyéb információk

8.1. Szállítás megrendelése

Az MPL API nem nyújt támogatást a telephelyről történő beszállítás megrendelésében (mint a megszokott asztali címiratkitöltő), ezért kérjük, hogy igényét közvetlenül jelezze a szerződésében szereplő elérhetőségekre a felvételi pontok felé.

Ha eddig a címiratkitöltő programból indította a szállítás megrendelését, akkor változtatniuk kell. A megrendelést ezentúl e-mail-ben kell továbbítani a szerződésben szereplő postai egységek felé és a szallitasrendeles@posta.hu címre. A megrendelésben az alábbi adatokat szükséges szerepeltetni:

- a feladó neve, címe, e-mail címe, kapcsolattartó neve és telefonszáma,
- átvétel helye, időintervalluma (nap, óra),
- küldeményjellemzők (méret, tömeg, darabszám, lelóg-e az egységképzőről a küldemény, törékeny, stb.),
- igényelt csereraklapok száma,
- ADR köteles áru esetén az ADR megrendelő.

8.2. MPL API és a Címiratkitöltő program párhuzamos használata

Ha a feladó a csomagjait kizárólag API használatával adja fel, nincs speciális teendője. Amennyiben párhuzamosan használ MPL API-t és más címiratkitöltő megoldást is, úgy külön Elektronikus Feladójegyzék készül ezekről. Ezért az érintett csomagokat is elkülönítve kell átadni a futár részére.

8.3. Elérhető többletszolgáltatások

A webáruházában valószínűleg nem mindegyik többletszolgáltatás érhető el. Ha olyan szolgáltatásra van szüksége, mely a lenti listában szerepel, de webáruházában nem kiválasztható, javasoljuk, hogy forduljon a webáruház fejlesztőjéhez.

Választható többletszolgáltatások kódja*			
MPL Üzleti csomag		MPL Postacsomag	
K_ENY	Értéknyilvántartás	K_ENY	Értéknyilvántartás
K_TER	Terjedelmes	K_TER	Terjedelmes
K_UVT	Árufizetés		
K_TOR	Törékeny	K_TOR	Törékeny
K_ORZ	Órzási idő	K_ORZ	Órzási idő
K_IDO	1 munkanapos időgarancia		
K_RLC	Raklapcsere		
K_IDA	Időablak		
K_HUL	Hulladékiszállítás		
K_TEV	Tértivevény	K_TEV	Tértivevény
K_MSZ	Szombati kézbesítés		
K_SKZ	Saját kézbe		
K_ALA	Alkalmi átvevőnek kézbesíthető		
K_BER	Címzett fizet		
K_EKE	Egyedi kezelés		
K_AAT	Tételes áruátadás		
K_AAA	Áruházi átadás		
K_DOK	Dokumentum menedzsment		
K_TEP	Felvétel háznál		
K_FNK	Fix napon kézbesítés		
K_EXT	Extra kezelés		
K_CSA	Alapcsomag		
K_CSE	Cserecsomag		
K_INV	Inverz		
K_LEH	Lehívás		
K_TET	Tételes kezelés		

*A kódokkal a hibaüzenetekben találkozhat.